

**SKŘÍTEK Č. 1**

**DVOJICE Č. 3**

**(dvojsocha několika skřítků)**

**POKRÝVKA HLAVY Č. 4**

**(frygická čapka)**

Souřadnice nebyly zaznamenány.

Místo nálezů: hora Horní skály, Horní Sedlo, Hrádek nad Nisou



Obrázek č. 1

**SKŘÍTEK Č. 2**

**VSTUP Č. 1**

**PODOBIZNA Č. 39**

**POKRÝVKA HLAVY Č. 7**

Souřadnice:

50°49'54.638" severní šířky, 14°49'8.792" východní délky

50.8318439N, 14.8191089E

Místo nálezů: lesní rozcestí U lavičky, Posvátná hora

Poznámka č. 1:

Jde o velký kámen samotář, na kterém je vyryto několik tváří. Největší z nich je v pravé části kamene, která je opatřena frygickou čapkou, případně kápí.

Poznámka č. 2:

Nález má určitou podobnost s velkým obětním kamenem u Širokého sedla. Spojuje jej s ním nejen tvář s čapkou, ale i to, že se i na tomto kameni zřejmě obětovalo.



Obrázek č. 1



Obrázek č. 2

**SKŘÍTEK Č. 3**

**VSTUP Č. 3**

**(vstupní kámen)**

**POKRÝVKA HLAVY Č. 8**

**SLUNEČNÍ ČÁRY Č. 1**

Souřadnice:

Skutečná poloha

50°49'47.321" severní šířky, 14°48'46.393" východní délky

50.8298114N, 14.8128869E

Poloha podle mapy

(bod, nacházející se nedaleko místa nálezu)

50°49'48.376 severní šířky, 14°48'47.614 východní délky

50.830102 N, 14.813226 E

Rozměry:

délka: 4 m, ukazatel směru: sever-jih (přesně)

šířka: 1,50 m – 1,70 m

výška: 0,90 m – 1,15 m

1.schod: 129 cm x 80 cm x 50 cm (délka, šířka výška)

2.schod: 150 cm x 40 cm x 45 cm (délka, šířka výška)

značka Tři čáry (vrypy): 10 cm x 8 cm

Místo nálezu: lesní rozcestí Široké sedlo, Posvátná hora

Poznámka č. 1:

Jedná se o podlouhlý plochý kámen, který je otesán do podoby ležící hlavy s čepicí. Na svrchní straně má obětní misku s odtokovým žlábkem, na straně jižní pravděpodobně sluneční čáry, které jsou tvořeny třemi řadami vrypů. Na severní straně se nacházejí dva schody pravděpodobně pro lepší přístup žrece (slovanského pohanského duchovního) k místu, kde byla oběť bohu či bohům přinášena.

Obětní kámen je doplněn dalšími tvářemi a značkami prostého zkřížení.

Poznámka č. 2:

Hlavu s čepičkou lze vykládat jako zobrazení skřítky nebo čaroděje. Oba mají v Hrádeckém Svatoboru svá další zastoupení. Provedením je podobný vstupnímu kameni u lesního rozcestí U lavičky.

Tento velký obětní kámen byl zřejmě označoval vstup na lesní cestu Pohanskou, vedoucí k hlavnímu svatoborskému ústředí na temeni Posvátné hory (tj. k Perunově-Popově skále s jejím okolím).



Obrázek č. 1/1

Severní strana obětního kamene s vyobrazením ležící hlavy s pokrývkou hlavy  
na způsob frygické čapky či noční čepice.



Obrázek č. 1/2



Obrázek č. 1/3

Značka tři čáry na jižní straně obětního kamene. Nejspíše jde o sluneční znamení.

V okolí značky se nalézají tváře.



Obrázek č. 1/4

Obětní miska s odtokovým žlábkem.

V dolní části snímku lze rozeznat další tváře včetně jedné či dvou zvířecích.

**SKŘÍTEK Č. 4**  
**MEDVĚD Č. 66**  
**PODOBIZNA Č. 505**  
**ZAJÍC Č. 10**

Souřadnice:

50°51'6.714" severní šířky, 14°50'46.046" východní délky

50.8518650N, 14.8461239E

Místo nálezů: Městský park, Hrádek nad Nisou

Poznámka:

Na kameni je z odvrácené strany umístěna deska s podobiznou císaře Františka Josefa I.\* Kromě medvědí hlavy lze na kameni rozpoznat ještě hlavu zajíce (obrázek č.1/3), podobiznu skřítky (obrázek č. 1/2) a další tváře.

První zmínka o tomto kameni je z roku 1908, kdy byla na něj za velké slávy umístěna deska s vyobrazením císaře při příležitosti 60 let jeho panování. Kámen s vytesanými podobiznami se tu nejspíše nacházel už předtím a byl jen nově využit. V případě, že byl do parku dopraven kvůli oslavenci, zbývá se ptát, kdo a proč kámen doplnil o sochařské práce.



Obrázek č.1/1

Medvědí podobizna; rozpoznat lze ještě několik dalších.





Obrázek č.1/2

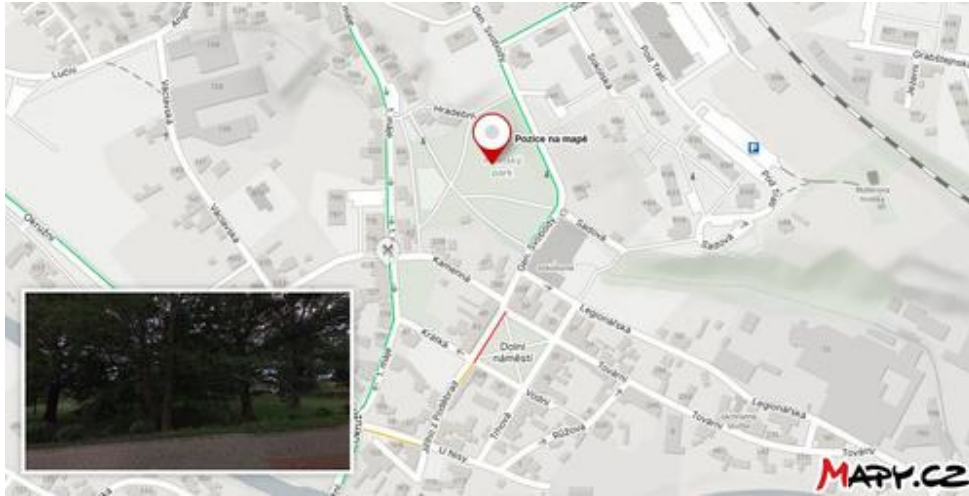
Skřítek v kapuci a několik dalších tváří





Obrázek č.1/3

Hlava zajíce (vlevo nahoře); rozpoznat lze ještě několik dalších podobizen



Obrázek č.2

**SKŘÍTEK Č. 5**

**PODOBIZNA Č. 593**

**POKRÝVKA HLAVY Č. 36**

**(frygická čapka)**

Souřadnice:

Skutečná poloha

?

?

Poloha podle mapy

50°49'8.827" severní šířky, 14°49'22.127" východní délky

50.8191186N, 14.8228131E

Místo nálezu: severní svah Vraních skal, pod Skalisky

Poznámka:

Podobizna ležící hlavy skřítky je na svislé ploše kamene uprostřed – čapku má vlevo. Na kameni i v jeho okolí rozpoznat lze ještě další podobizny.

Ze snímku (záběr na cestu) je patrné, že se kameny nacházejí na opačné (jižní) straně Skalisek Vraních skal, než jak uvádějí souřadnice (poloha podle mapy).



Obrázek č. 1



Obrázek č. 2

## **SKŘÍTEK Č. 6**

## **POKRÝVKA HLAVY Č. 21**

## **PODOBIZNA Č. 464**

Souřadnice:

50°50'27.827" severní šířky, 14°47'23.143" východní délky

50.8410631N, 14.7897619E

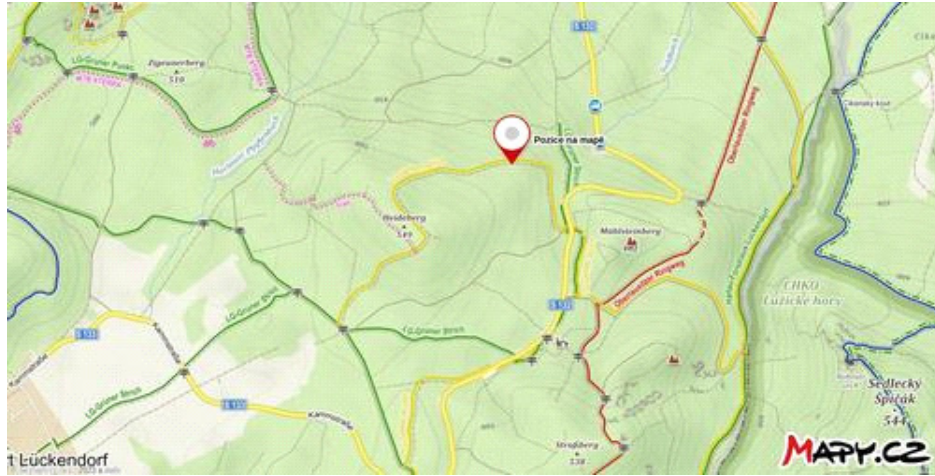
Místo nálezu: lesní cesta Dlouhá-Neuer Heidebergweg, Německo

Poznámka:

Vedle podobizny patrně skřítko (vlevo) s pokrývkou hlavy či vlasy lze na kameni rozpoznat ještě další tváře.



Obrázek č. 1



Obrázek č. 2